

AXION

МЕДИЦИНСКАЯ ТЕХНИКА
с 1970 года



Реанимация
Кардиология
Неонатология
Хирургия
Физиотерапия

ООО Концерн «Аксион» Медицинская техника



50-летний опыт разработки и производства медицинской техники



серийное производство: ежегодно предприятие выпускает более 50 000 единиц сложного медицинского оборудования



вся продукция сертифицирована на соответствие российским и международным стандартам



команда конструкторов – разработчиков медицинской техники



сотрудничество с ведущими клиниками и НИИ России

- доверие профессионалов: 70% автомобилей скорой медицинской помощи в РФ оснащены электрокардиографами «Аксион», более 10000 дефибрилляторов «Аксион» используются в СМП, ЛПУ и ФАП России
- надежный поставщик по программам государственных поставок для ГВМУ, Росрезерва, Министерства здравоохранения РФ
- широкая география продаж – 182 дилера в 85 регионах России, более 20 стран СНГ и дальнего зарубежья

РЕАНИМАЦИЯ

Транспортный аппарат искусственной вентиляции легких А-ИВЛ-Э-03 «Аксион»	4
Аппарат дыхательной терапии апноэ АДТ-01 «Аксион»	6
Дефибриллятор ДКИ-Н-12 «Аксион»	8
Дефибриллятор-монитор ДКИ-Н-11 «Аксион»	12
Дефибриллятор-монитор ДКИ-Н-10 «Аксион»	14
Дефибриллятор автоматический наружный ДА-Н «Аксион»	16
Пульсоксиметр портативный ПП-01 «Аксион»	18
Шприцевый дозатор ДО1 «Аксион»	20

КАРДИОЛОГИЯ

Электрокардиограф трех/шестиканальный ЭКЗТЦ-3/6-04 «Аксион»	22
Электрокардиограф одно/трехканальный ЭК1Т-1/3-07 «Аксион»	24

НЕОНАТОЛОГИЯ

Стол пеленальный с подогревом СПО-01 «Аксион»	26
Устройство обогрева новорожденного с функцией фототерапии УОН-03Ф «Аксион»	28
Устройство обогрева новорожденного УОН-04 «Аксион»	30
Облучатель фототерапевтический ОФТН-420/470-02 «Аксион»	32
Облучатель фототерапевтический ОФТН-03 «Аксион»	34
Матрац электрический медицинский МЭМ-01 «Аксион»	36

ХИРУРГИЯ

Отсасыватель медицинский хирургический ОМХ-5/80-01 «Аксион»	38
Отсасыватель медицинский портативный ОМП-5/80 «Аксион»	40
Отсасыватель вакуум-аспирационный гинекологический ОГ-10/90-01 «Аксион»	42

ФИЗИОТЕРАПИЯ

Массажер вакуумный ВМ-01 «Аксион»	44
-----------------------------------	----

Аппарат искусственной вентиляции легких для экстренной помощи

А-ИВЛ-Э-03 «Аксион»

Портативный аппарат «А-ИВЛ-Э-03» – высокотехнологичный прибор для поддержания дыхательных функций взрослых и детей в условиях медицины катастроф, автомобилей скорой медицинской помощи, полевых госпиталей, а также при внутрибольничной транспортировке.



ПРЕИМУЩЕСТВА ПРИБОРА

- простота использования прибора: электронное управление дополнено механическими ручками регулировки минутного объема и частоты вентиляции, что повышает скорость реагирования медперсонала на изменение состояния пациента
- многоразовый дыхательный контур пациента, пригодный для 30 циклов стерилизации и повторного использования
- возможность обеспечения кислородом из баллона, а также от больничной кислородной или воздушной сети (при наличии переходника)
- безопасность использования для пациентов за счет звуковых и визуальных сигналов
- возможность отключения/включения голосового оповещения
- прочный корпус блока управления, выполненный из ABS-пластика, и футляр из алюминия гарантируют надежное использование прибора в условиях АСПМ

Режимы	Диапазон установки частоты вентиляции, 1/мин.	Диапазон установки минутного объема, л/мин	Соотношение вдоха-выдоха	Диапазон дыхательного давления в отверстии для подсоединения пациента, см вод. ст.	Запуск триггеров при давлении минус (1±0,5) см вод. ст. во время окна ожидания попытки вдоха пациента	Дыхательный объем, мл.
IPPV принудительная ИВЛ	10/15/20/30/40 /50/60/70/80 ±5%	0,5/3/6/9/11 /13/15/20/25 /30 ±20%	1:4/ 1:3/ 1:2/ 1:1/ 2:1/ 3:1 / 4:1 ±10%	15/20/25/30/35/40 /45/50/55/60 ±10%		
SIMV принудительно-вспомогательная ИВЛ	10/15/20/25/30 ±5%	0,5/3/6/9/11 /13/15/20/25 /30 ±20%	1:4/ 1:3 1:2/ 1:1	15/20/25/30/35/40 /45/50/55/60 ±10%	при частоте вентиляции от 10 до 30 л/мин.	
PSV вспомогательная ИВЛ				5/10/15/25/30/35 /40/45/50/55/60 ±10%	• по истечении (9±2) сек. с момента последнего срабатывания триггера вдоха пациента; • по истечении (9±2) сек. с момента включения режима	
Ручной режим		15/20/25/30 /35/40/45/50 /55/60 ±10%		15/25/30/35//40/ 45/50/55/60 ±10%		
REAN (реанимация)				Не более 45		100,200,300 366,433,500 666,833,1000 ±20%

Характеристики	Параметры
Основные	
Тип триггера	по давлению
Настройки	
Дыхательный объем в режиме IPPV	50-300 мл
Частота дыхательных циклов	10-80 д/мин
Время вдоха	0,15-4,8 сек
Время вдоха в режиме (PS4P)	1-60 см H ₂ O
Триггер по давлению	1 ±0,5 см H ₂ O
Концентрация O ₂	60-100%
Пределы установленного давления	5-60 см вод. ст.
Максимальное безопасное давление	70 ±10 см вод. ст.
Звуковые и визуальные оповещения	
Высокое давление газовой смеси в дыхательном контуре	сигнал тревоги
Низкое давление газа на входе в аппарат	сигнал тревоги
Низкий уровень заряда аккумулятора	сигнал тревоги
Монитор	
Тип, диагональ	цветной ЖК дисплей, 2,7 "
Разрешение	320x240 пикселей
Питание	
От аккумуляторной батареи	2,9 А ч/14,8 В, Li-Ion
Источник переменного тока	220 +33-55 В частотой 50±2,5 Гц
Источник постоянного тока	10,2-15 В
Размеры	
Габариты (ШxВxГ) комплект	470x305x140 мм
Масса комплекта	не более 12 кг

Комплектация:

- блок управления, аккумуляторная батарея Li-Ion
- редуктор
- кислородный баллон объемом 2 литра
- многоходовый дыхательный контур пациента (шланг+клапан пациента)
- набор лицевых масок (взрослая, подростковая, детская)
- сумка для переноски
- футляр для крепления блока управления и кислородного баллона
- шланг кислородный
- блок питания, кабель питания для подключения к автомобильной сети
- кронштейн для крепления в транспорте и к стене
- переходник для подключения к больничной кислородной сети

Аппарат дыхательной терапии апноэ АДТ-01 «АКСИОН»

Аппарат дыхательной терапии представляет собой медицинское оборудование для поддержания самостоятельного дыхательного процесса пациента в случае его недостаточности или затрудненного дыхания.

Аппарат состоит из блока управления с дыхательным контуром, состоящим из дыхательного шланга, носовой маски многоразового использования и коннектора дыхательного шланга и используется при дыхательной терапии с применением постоянно положительного давления воздуха в дыхательных путях (англ. CPAP) при синдроме обструктивного апноэ сна у пациентов с неравномерным дыханием.

Предназначен для поддержания самостоятельного дыхания пациента массой не менее 40 кг в больницах или медицинских учреждениях, специально обученным персоналом, а также в домашних условиях.

НОВИНКА



ПРЕИМУЩЕСТВА ПРИБОРА

- низкий уровень шума аппарата не потревожит сон пациента. При этом система тревожных оповещений предупредит обо всех событиях в работе аппарата и в ходе сеанса
- современный ЖК-дисплей служит для отображения всех необходимых параметров терапии и их контроля. Управление аппаратом становится все более адаптивным и интуитивным, настройка простой и понятной
- благодаря герметичному увлажнителю в процессе терапии не пересушиваются дыхательные пути, легче привыкать к терапии, делая сами сеансы более комфортными. Функция нагрева исключит возможность дискомфорта при вдыхании холодного воздуха и появление конденсата в дыхательном контуре
- автоматическая компенсация утечек и функция постепенного повышения давления напрямую влияет на комфорт от использования аппарата в лучшую сторону

Характеристики	Параметры
Основные	
Корректированный уровень звуковой мощности	не более 45 дБА
Температура воздуха в отверстии для подсоединения пациента	не более 41 °С
Максимальный расход воздуха	не менее 120 л/мин
Относительная влажность воздуха в отверстии для подсоединения пациента	не менее 50 % при температуре (27±2) °С
Время установления рабочего режима	не более 5 минут
Сигналы тревоги	Апноэ, Высокая утечка, Mask Holes Blocked (Блокировка маски)
Монитор	
Тип	цветной, TFT
Память	
Внешняя карта	SD карта 4 Гб
Запись данных	запись показателей терапии в течении 365 дней
Дополнительные функции	
Увлажнитель	наличие опции
Подогрев увлажнителя	наличие опции
Режимы увлажнения	8 режимов с автоматической поддержкой уровня
Емкость резервуара для воды	290 мл (максимальный уровень)
Функция iPR (ИСД)	уровень ИСД (интеллектуального сброса давления) Варианты: ВЫКЛ / 1 – 3
Функция Автостарт	наличие опции
Функция Auto Stop (Автостоп)	плавное изменение давления
Функция Auto RAMP	автоматическое плавное изменение давления
Питание	
Источник переменного тока	от 100 до 240 В частотой (50±1) Гц
Блок питания	220/24 В 2,5 А
Потребляемый ток	не более 2 А
Размеры	
Габариты	236x156x125 мм
Масса	не более 1,6 кг

Комплектация:

- блок управления, блок питания 220/24
- коннектор дыхательного шланга
- дыхательный шланг для дыхательных контуров Classic 19 CPAP Tubing
- маска носовая многократного использования с держателем, фиксатором и клапаном пациента BMS-NM4

Принадлежности:

- карта SD
- фильтр воздушный 2 шт
- сумка для переноски Resvent



Маска СИПАП

Дефибриллятор ДКИ-Н-12 «Аксион»

Новинка дефибриллятор ДКИ-Н-12 предназначен для использования в медицинских учреждениях, а так же для оснащения бригад машин скорой и неотложной медицинской помощи. ДКИ-Н-12 используют при показании экстренной дефибрилляции пациентов с остановкой сердца. Прибор оснащён многоразовыми электродами, которые совмещают возможность переключения между взрослым и детским режимами.

НОВИНКА



ПРЕИМУЩЕСТВА ПРИБОРА

- готовность рабочего режима - не более 3 секунд
- начальный уровень энергии взрослого режима – 150 Дж
- блокировка высокого уровня энергии при использовании детских электродов
- средняя наработка изделия на отказ – не менее 3000 импульсов максимальной энергии на нагрузку 50 Ом
- эффективная дефибрилляция за счет бифазного усеченного экспоненциального импульса, улучшенная форма лечебного импульса
- возможность питания от съёмной батареи, сети переменного тока и внешнего источника питания

Характеристики	Параметры
Общие	
Тип импульса	бифазный усеченный экспоненциальный
Уровень энергии для взрослых, Дж	10/25/50/100/150/200/250/300/360
Уровень энергии для детей, Дж	10/25/50/100 блокировка выдачи энергии более 100
Время набора энергии 200 Дж / 360 Дж	4 секунд / 6 секунд
Время удержания набранной энергии	30 секунд
Количество разрядов 360 Дж	не менее 150
Автоматическая стабилизация выходных параметров в зависимости от сопротивления грудной клетки	в диапазоне от 25 до 200 Ом
Питание	
Аккумуляторная батарея Li-Ion	14,8 В / 4400 мА/ч
От сети постоянного тока	12-16,8 В
От сети переменного тока	190-250 В частотой 50 / 60 Гц
Размеры	
Габариты (ШхВхГ)	345x230x345 мм
Масса с батареей	не более 5 кг

Комплектация:

- блок дефибриллятора с электродами
- батарея аккумуляторная Li-Ion 14,8В 4400 мАч
- адаптер питания
- шнур сетевой
- сумка для переноски
- руководство по эксплуатации



Многоразовые взрослые электроды



Панель управления

Дефибриллятор-монитор с функцией автоматической наружной дефибрилляции ДКИ-Н-11 «Аксион»

Профессиональный дефибриллятор-монитор с возможностью работы в автоматическом режиме стал незаменимым прибором для использования бригадами скорой медицинской помощи, применения в медицинских стационарах, кардиологических диспансерах и фельдшерских акушерских пунктах.

Благодаря высокой надежности, дефибриллятор-монитор ДКИ-Н-11 «Аксион» востребован конечным потребителем: за последние 5 лет более 10 000 приборов были поставлены в лечебно-профилактические учреждения и для оснащения автомобилей скорой медицинской помощи в России.

ХИТ ПРОДАЖ



ПРЕИМУЩЕСТВА ПРИБОРА

- прибор оснащен многоразовыми электродами, которые позволяют переключать между взрослыми и детскими режимами
- эффективная дефибрилляция за счет бифазного усеченного экспонентального импульса
- синхронный и асинхронный режим работы
- встроенный термопринтер, наличие канала ЭКГ
- быстрая готовность к работе: набор энергии 200 Дж – за 6 секунд, 360 Дж – за 10 секунд
- безопасность для пациента: автоматическое ограничение и блокировка выдачи энергии дефибрилляции, а также автоматическая стабилизация выходных параметров импульса в зависимости от сопротивления тела пациента

Характеристики	Параметры
Дефибрилляция	
Тип импульса	бифазный, трапецеидальной формы
Уровень энергии для взрослых, Дж	5/10/25/50/75/100/150/200/250/300/360 дополнительная операция набора энергии свыше 200
Уровень энергии для детей, Дж	5/10/25/50/75/100/150 блокировка выдачи энергии более 150
Время набора энергии 200 Дж / 360 Дж	6 секунд / 10 секунд
Время удержания набранной энергии	30 секунд
Количество разрядов 200 Дж / 360 Дж	70 / 40
Режим автоматической наружной дефибрилляции	100-360 Дж
ЭКГ	
Канал приема ЭКГ	электроды дефибрилляции отдельный электрокардиографический кабель
Чувствительность канала ЭКГ	5, 10, 20 мм/мВ
Диапазон измерения ЧСС	от 30 до 300 уд./мин.
ЭКГ-мониторинг через 4-канальный кабель	I...III,aVR...aVF
ЭКГ-мониторинг через 10-канальный кабель	I...III,aVR...aVF, v1...v6
Абсолютная погрешность измерения ЧСС	±2 уд./мин
Монитор	
Тип	цветной TFT дисплей
Разрешение	800x480 пикселей
Диагональ	7 "
Время восстановления монитора после дефибрилляции	не более 6 с
Канал АД - Опция	
Диапазон измерения артериального давления	от 20 до 280 мм рт. ст.
Абсолютная погрешность измерения артериального давления в манжете	±3 мм рт. ст.
Пульсометрия - Опция	
Диапазон измерения SpO ₂	0-100 %
Абсолютная погрешность измерения SpO ₂ в диапазоне 75-100%	±3 %
Диапазон измерения частоты пульса	от 30 до 240 уд./мин.
Абсолютная погрешность измерения частоты пульса	±3 уд./мин.
Кардиостимуляция - Опция	
Виды электрокардиостимуляции (ЭКС)	наружная (ЭКСН), Эндокардиальная (ЭНДО), Чреспищеводная (ЧПЭС)
Режим работы при ЭКС	фиксированный, сверхстимуляция, по требованию
Наружная кардиостимуляция	
Режим частоты фиксированный и по требованию	от 40 до 180 имп/мин
Режим частоты сверхстимуляции	от 40 до 250 имп/мин
Установка длительности импульсов	от 20 до 40 мс
Установка тока в импульсе	от 10 до 180 мА
Разрешенный диапазон нагрузок	100-500 Ом

Эндокардиальная кардиостимуляция	
Режим частоты фиксированный и по требованию	от 40 до 180 имп/мин
Режим частоты сверхстимуляции	от 40 до 900 имп/мин
Установка длительности импульсов	0,5; 1 мс
Установка тока в импульсе	от 4 до 20 с шагом 2 мА
Разрешенный диапазон нагрузок	400–600 Ом
Чреспищеводная кардиостимуляция	
Режим частоты фиксированный и по требованию	от 40 до 180 имп/мин
Режим частоты сверхстимуляции	от 40 до 900 имп/мин
Установка длительности импульсов	5; 10 мс
Установка тока в импульсе	от 4 до 20 с шагом 2 мА
Разрешенный диапазон нагрузок	700–1300 Ом
Питание	
Сменный аккумулятор NiCd	14,4 В / 1900 мА/ч
От сети постоянного тока	12–18 В
От сети переменного тока	190–250 В частотой 50 / 60 Гц
Мониторинг от сменного аккумулятора	не менее 3 часов
Время непрерывной работы от сети переменного тока	не менее 168 часов
Мощность потребляемая от сети	не более 210 ВА
Принтер	
Скорость печати	12,5; 25; 50 мм/с
Ширина термобумаги	58 мм
Нанесение координатной сетки	с шагом 1 мм
Размеры	
Габариты (ШхВхГ)	345х230х345 мм
Масса	не более 7 кг
Устойчивость к механическим воздействиям	ГОСТ Р 50444 группа 5

6 вариантов комплектации:

ДКИ-Н-11 Дефибриллятор-монитор	Полная комплектация		Средняя комплектация		Минимальная комплектация	
		с функцией АНД		с функцией АНД		с функцией АНД
Дефибрилляция						
Ручной режим	+	+	+	+	+	+
Полуавтоматический режим	–	+	–	+	–	+
Мониторирование						
ЭКГ / встроенный термопринтер	+	+	+	+	+	+
НИАД	+	+	+	+	–	–
SpO2	+	+	+	+	–	–
Электрокардиостимуляция						
- наружная (ЭКСН) - эндокардиальная (ЭНДО) - чреспищеводная (ЧПЭС) (комплект для ЭНДО и ЧПЭС – по требованию)	+	+	–	–	–	–



Многоразовые взрослые электроды

Базовая комплектация:

- дефибриллятор-монитор с встроенным сетевым блоком, зарядным устройством и термопринтером
- аккумуляторная батарея NiCd
- шнур сетевой
- одноразовые электроды для мониторинга ЭКГ
- взрослые и детские многоразовые электроды
- кабель ЭКГ на 4 электрода
- сумка для переноски
- эксплуатационная документация, бумага

Дополнительная комплектация:

- адаптер питания от сети 12-18 В
- электрод для ЭКГ грудной - 6 шт
- электрод для ЭКГ на конечности
- одноразовые электроды для наружной кардиостимуляции
- кабель ЭКГ на 10 электродов со штырем 4 мм
- манжета, средний размер, для взрослых
- кабель пульсоксиметрический
- комплект для эндокардиальной электрокардиостимуляции
- комплект для чреспищеводной электрокардиостимуляции

Отображение информации на мониторе

- значение установленной энергии
- три отведения ЭКГ
- состояние сменной батареи
- верхняя и нижняя границы тревог по ЧСС и текущие значения
- процесс накопления энергии
- текущее время и дата
- отданный ток и сопротивление грудной клетки пациента
- фотоплетизмограмма
- частота пульса, значение SpO2
- значение систолического и диастолического артериального давления
- параметры канала кардиостимуляции
- дублирование сообщений речевого сопровождения действий оператора и процесса работы



Многоразовые детские электроды



Встроенный термопринтер

Дефибриллятор – монитор ДКИ-Н-10 «Аксион»

Портативный дефибриллятор-монитор ДКИ-Н-10 «Аксион» – надежный прибор, который широко применяется в медицинских стационарах, кардиологических диспансерах, в оснащении бригад скорой и неотложной медицинской помощи для реанимации и проведения электроимпульсной терапии пациентов с нарушениями сердечного ритма.

Надежность прибора обеспечила его востребованность медицинскими работниками: за 10 лет изготовлено более 15 000 дефибрилляторов-мониторов ДКИ-Н-10 «Аксион».



ПРЕИМУЩЕСТВА ПРИБОРА

- безопасность для пациента: ограничение, блокировка выдачи энергии дефибрилляции, а также автоматическая стабилизация выходных параметров в зависимости от сопротивления тела пациента, блокировка разряда при разомкнутых или замкнутых электродах
- автоматическая стабилизация выходных параметров импульса в зависимости от сопротивления грудной клетки пациента в диапазоне от 25 до 200 Ом
- синхронный и асинхронный режим работы
- речевое и визуальное сопровождение действий оператора и процесса работы
- зарядное устройство позволяет заряжать сразу две аккумуляторные батареи
- встроенный термомпринтер

Характеристики	Параметры
Основные	
Тип импульса	бифазный, трапецеидальной формы
Уровень энергии для взрослых, Дж	5/10/25/50/75/100/150/200/250/300/360 дополнительная операция набора энергии свыше 200
Уровень энергии для детей, Дж	5/10/25/50/75/100/150 блокировка выдачи энергии более 150
Время набора энергии 200 Дж / 360 Дж	6 секунд / 10 секунд
Время удержания набранной энергии	30 секунд
Количество разрядов 200 Дж / 360 Дж	не менее 70 /40
ЭКГ	
Канал приема ЭКГ	электроды дефибрилляции отдельный электрокардиографический кабель
Чувствительность канала ЭКГ	5, 10, 20 мм/мВ
Диапазон измерения ЧСС	от 30 до 300 уд/мин.
Монитор	
Тип	ЖК дисплей
Разрешение	320x240 пикселей
Диагональ	5,7 "
Питание	
Аккумуляторная батарея NiCd	14,4 В / 1,9 мА/ч
От сети постоянного тока	12-18 В
От сети переменного тока	190-250 В частотой 50 / 60 Гц
Мониторинг от сменного аккумулятора	не менее 3 часов
Время непрерывной работы от сети переменного тока	не менее 168 часов
Время заряда батареи	не более 4 часов
Принтер	
Скорость печати	12,5; 25; 50 мм/с
Ширина термобумаги	58 мм
Размеры	
Габариты (ШxВxГ)	380x175x280 мм
Масса	не более 6 кг

Комплектация:

- блок дефибрилятора-монитора
- устройство зарядное

- преобразователь сетевой
- лента регистрационная бумажная
- блок аккумуляторной батареи
- футляр для переноски
- руководство по эксплуатации



Многоразовые детские электроды



Зарядное устройство

Дефибриллятор автоматический наружный ДА-Н «АКСИОН»

Линейка переносных автоматических наружных дефибрилляторов ДА-Н предназначена для реанимации пациентов с нарушениями сердечного ритма в условиях скорой медицинской помощи, полевых госпиталей, при проведении спасательных работ, в условиях фельдшерских акушерских пунктов и лечебных учреждений, а также для размещения в местах массового скопления людей для обеспечения общедоступной дефибрилляции.

Дефибриллятор автоматически анализирует ЭКГ пациента и указывает, обнаруживается ли ритм, пригодный для дефибрилляции, а также дает голосовые подсказки для своевременного разряда и проведения сердечно-легочной реанимации.



ДА-Н-05

ПРЕИМУЩЕСТВА ПРИБОРА

- автоматический анализ сердечного ритма и рекомендация разряда при выявлении ритма, подготовка для дефибрилляции
- высокая продолжительность работы прибора без подзарядки
- автоматическое ежедневное самотестирование и самодиагностика работоспособности при включении
- запись до 1000 последних событий, в том числе ЭКГ, на внешнюю microSD-карту с последующей передачей на персональный компьютер для анализа
- влагозащищенный интерфейс
- наличие 3 модификаций прибора для специалистов с различным уровнем медицинской подготовки:
 - ✓ для врачей реаниматологов и кардиологов (ДА-Н-02)
 - ✓ для парамедиков и специалистов МЧС (ДА-Н-01)
 - ✓ для общедоступной дефибрилляции (ДА-Н-05)

Характеристики	Параметры		
Модель	ДА-Н-01	ДА-Н-02	ДА-Н-05
Режим работы	автоматический	автоматический, ручной, кардиоверсия	автоматический
Энергия импульса в автоматическом режиме для взрослых	100/150/170/200/300/360 Дж		200 Дж
Энергия импульса в автоматическом режиме для детей	10/15/20/30/50/70/100 Дж		50 Дж
Время набора энергии	не более 9 сек		
Количество разрядов	не менее 200		
Форма импульса	бифазная трапеция		
Диапазон измерения импеданса	20 - 200 Ом		
Распознавание аритмии	в соответствии с требованиями ГОСТ Р МЭК 60601-2-4, AAMI DF 80		
ЭКГ			
Мониторинг с гибких электродов	+	+	-
Мониторинг от отдельного входа	-	+	-
Скорость развертки	25 мм/сек		-
Диапазон измерения ЧСС	15-300 уд./мин		-
Погрешность измерения	±1% или ±1 уд./мин, большее из значений		-
Тип электродов	одноразовые (взрослые и детские)		
Монитор			
Тип	цветной TFT дисплей		-
Разрешение	800x480 пикселей		-
Диагональ	7"		-
Питание			
Тип батареи	неперезаряжаемая Li-MnO ₂	перезаряжаемая литий-ионная	неперезаряжаемая Li-MnO ₂
Время заряда	-	не более 4 часов	-
Размеры			
Габариты (ДхШхВ)	295x230x87 мм		
Масса с батареями	не более 3 кг		



ДА-Н-01



ДА-Н-02

Пульсоксиметр портативный ПП-01 «Аксион»

Пульсоксиметр портативный «ПП-01» – компактное устройство для оперативного измерения уровня насыщения кислородом гемоглобина артериальной крови (SpO_2), частоты пульса пациента, наблюдения фотоплетизмограммы (ФПГ) и регистрации текущих результатов для диагностики состояния сердечно-сосудистой системы.



- понятный пользовательский интерфейс, упрощающий эксплуатацию прибора
- наличие тревожных звуковых и визуальных оповещений с возможностью настройки и отключения
- возможность крепления в автомобиле АСМП и в стационаре, а также на руке пациента при помощи манжеты или на клипсу на одежде пациента
- прибор может использоваться для контроля состояния пациента любого возраста: от новорожденных и младенцев, до взрослых больных
- интеграция с ПК с помощью программного обеспечения собственной разработки, перенос данных на компьютер по USB или при помощи microSD карты для последующего анализа и хранения

Характеристики	Параметры
Функции	
Частота обновления показаний SpO ₂ и ЧСС на дисплее	100 мс
Длина волны красного цвета	660 нм ± 10 нм
Длина волны инфракрасного цвета	905 нм ± 10 нм
Уровень сатурации (SpO ₂)	от 70 до 100% ± 2% с шагом 1% от 60 до 69% ± 3% с шагом 1% от 0 до 59% - не нормируется
Частота пульса (ЧП)	от 18 до 300 сокращений в минуту с абсолютной погрешностью ±1, относительной погрешностью ±3%
Перфузия	диапазон индикации от 0 до 20% с шагом 0,1% или в виде столбца, высота которого пропорциональна уровню перфузии
Звуковые сигналы	
Установка сигнала тревоги по SpO ₂	65-98% с шагом 1%
Установка сигнала по ЧП	18-240 сокращений в минуту с шагом 1
Дисплей	
Тип	цветной, TFT
Память	
Внешняя карта	micro SD или micro SDHC объем до 32 Гб
Запись данных	идентификатор пациента, категория пациента, значение SpO ₂ и ЧП, текущее время
Питание	
Питание типоразмера AA, 3 элемента	1,5 В
3 перезаряжаемых аккумулятора типоразмера AA Ni-Cd или Ni-Mh	1,2 В
Источник постоянного тока	5 В, подключаемое через USB-разъем
Время непрерывной работы от аккумулятора	не более 24 часов для аккумуляторов емкостью 2000 мАч
Время заряда аккумулятора	не более 10 часов для аккумуляторов емкостью 2000 мАч
Размеры	
Габариты	135x61x33 мм
Масса	160 г (без элементов питания)

Комплектация:

- пульсоксиметр
- датчик SpO₂ взрослый, тип «манжета»
- руководство по эксплуатации

- По запросу:
- многоразовые датчики SpO₂ (для пациентов разного возраста)
- диск с ПО
- кабель расширения, кабель USB 2.0

- карта памяти microCD
- трубочина
- кронштейн
- манжета



Многоразовый датчик «прищепка»



Дисплей

Шприцевый дозатор Д-01 «АКСИОН»

Шприцевый дозатор Д-01 применяется в условиях автомобилей скорой медицинской помощи и стационаров для введения лекарственных средств с постоянной низкой скоростью в течение продолжительного времени.

Шприцевый дозатор Д-01 обеспечивает безопасность для пациента за счет наличия визуальных и звуковых сигналов тревоги при приближении окончания и окончании инфузии, при отсутствии подключения к сети, неправильной установке шприца, закупорке инфузионной магистрали, низком уровне заряда аккумулятора, бездействии дозатора более 30 минут.



ПРЕИМУЩЕСТВА ПРИБОРА

- удобство использования благодаря малому весу, компактным размерам и возможности крепления с помощью струбцины к инфузионной стойке
- время непрерывной работы от аккумулятора – 5 часов
- совместим со всеми шприцами иностранного и российского производства объемом 5, 10, 20, 30 и 50 мл
- 5 режимов инфузии: режим с фиксированной скоростью, режим по времени, режим по дозировке и весу пациента, режим болюсной инфузии, режим «открытая вена»
- подключение к управляющей станции или ПК по USB-разъему
- возможность ручной и автоматической блокировки клавиш
- простота использования, благодаря интуитивно понятному интерфейсу

Характеристики	Параметры
Основные	
Режим работы	по скорости инфузии, по времени инфузии, по весу пациента
Выбор языка интерфейса	русский / английский
Дискретность задаваемой скорости	0,1 мл/час
Отклонение скорости инфузии	не более 2%
Устанавливаемые уровни окклюзии	низкий, средний, высокий
Диапазон задаваемой скорости KVO	0,1 - 5 мл/час
Остаточный объем лекарственных средств	не более 5 %
Суммарный объем введенных лекарственных средств	0,1 - 99999 мл
Дополнительные функции	
Функция скорости болюса	наличие опции
Режим открытая вена	наличие опции
Функция блокировки клавиатуры	наличие опции
автоматическое определение номинальной вместимости шприца	наличие опции
Ошибка установки шприца	наличие звуковой опции
Закупорка в инфузной трубке	наличие звуковой опции
Окончание инфузии	наличие звуковой опции
Приближение окончания инфузии	наличие звуковой опции
Низкий заряд аккумуляторной батареи	наличие звуковой опции
Дисплей	
Тип	цветной TFT-LCD дисплей
Разрешение	320x240 пикселей
Диагональ	2,8"
Питание	
Время работы батареи	не менее 5 часов
Источник переменного тока	220±22 В, 50 Гц
Источник постоянного тока	12 В, 2 А
Размеры	
Габариты (ДхШхВ), без учета трубки	240x200x80 мм
Масса	не более 2 кг



Крепление шприца

Комплектация:

- блок функциональный
- шнур питания
- кабель питания 1,8 м
- трубка
- руководство по эксплуатации

Электрокардиограф трех/шестиканальный ЭКЗТЦ-3/6-04 «Аксион»

Электрокардиограф трех/шестиканальный ЭКЗТЦ-3/6-04 «Аксион» с микропроцессорным управлением, автоматической обработкой ЭКГ и с функцией передачи данных ЭКГ по каналу GSM предназначен для измерения и регистрации биоэлектрических потенциалов сердца при диагностике состояния сердечно-сосудистой системы человека в медицинских учреждениях, в медпунктах организаций, при оказании медицинской помощи на дому, в автомобилях скорой медицинской помощи.

Обеспечивает синхронную регистрацию 12 общепринятых отведений в стандартной последовательности или по Кабрерра с печатью 3/4/6/12 каналам на встроенном принтере (12 каналов поперек термобумаги), а также трех отведений по Небу.

Имеется функция передачи ЭКГ по сети GSM + функция автоматического построения синдромального заключения.



ПРЕИМУЩЕСТВА ПРИБОРА

- определение кардиостимулятора, построение типичных кардиоциклов
- автоматический и ручной режимы регистрации кардиографических отведений
- автоматическая регистрация при обнаружении аритмии
- печать 3/6/12 отведений на встроенном или внешнем принтерах
- высокая продолжительность автономной работы: до 6 часов в режиме мониторинга, регистрация на термобумаге не менее 100 ЭКГ
- защита от дефибрилляции, синхронная регистрация в автоматическом режиме
- построение ритмограммы, гистограммы, скаттерограммы при мониторинге сердечного ритма

Характеристики	Параметры
Основные	
Регистрация ЭКГ в 12 общепринятых отведениях	стандартная последовательность Кабрера, по Небу, по выбору пользователя
Время регистрации в автомат. режиме	3, 4, 6, 8, 10, 16 сек или 4 RR-интервала
Автоматическое измерение элементов ЭКГ	9 параметров или 131 в версии с интерпретацией
Автоупреждение при записи	1, 2, 3 сек
Обработка	
Частота дискретизации ЭКГ-сигнала	4 кГц/канал
Диапазон входных напряжений	от 0,03 до 10 мВ
Разрядность АЦП	24 бит
Диапазон измерения ЧСС	от 30 до 300 уд/мин.
Подавление синфазной помехи	не менее 100 дБ
Скорость движения носителей записи	5; 10; 12,5; 25; и 50 мм/с
Чувствительность	2,5; 5; 10; 20; и 40 мм/мВ
Диапазон регулируемых частот	от 0,05 до 150 Гц
Дисплей	
Тип	цветной, TFT
Разрешение	640x480 пикселей
Диагональ	5,7 "
Вывод на экран	Виртуальная алфавитно-цифровая клавиатура
Память	
Встроенная память	до 100 ЭКГ
Внешняя память	внешняя Flash-память до 16 Гб
Регистратор	
Принтер	встроенный
Распечатка данных	тип программы, версия, дата и время, скорость движения бумаги, чувствительность, название отделения, состояние фильтров, интерпретация ЭКГ, типичные кардиоциклы
Носитель записи	термобумага шириной 112 мм, рулон или пачка Z-сложения
Питание	
Тип батареи	перезаряжаемая литий-ионная
Время заряда аккумуляторной батареи	не более 5 часов
Типовое время работы в режиме мониторинга	6 часов
Питание от сети переменного тока	220 В ± 22 В/50 Гц
Питание от сменной аккумуляторной батареи	не более 15 В
От бортовой сети автомобиля	от 10,5 В до 15 В
Размеры	
Габариты	265x195x70 мм
Масса	не более 1,5 кг

Комплектация:

- электрокардиограф
- кабель пациента

- сетевой шнур питания
- комплект многоцветных электродов
- сумка футляр
- руководство по эксплуатации
- 2 рулона термобумаги

4 варианта комплектации в зависимости от наличия опций

Варианты комплектации	к. 1	к. 2	к. 3	к. 4
Функция передачи ЭКГ по сети GSM	–	–	+	+
Функция автоматического построения синдромального заключения	–	+	–	+

Электрокардиограф одно/трехканальный ЭК1Т-1/3-07 «Аксион»

Электрокардиограф одно/трехканальный ЭК1Т-1/3-07 «Аксион» с передачей по каналам связи (GSM) с комбинированным питанием – современный прибор для регистрации биоэлектрических потенциалов сердца при диагностике состояния сердечно-сосудистой системы человека.

Прибор входит в стандарт оснащения лечебно-профилактических учреждений, автомобилей скорой помощи, фельдшерских акушерских пунктов, женских консультаций, кабинетов общей практики, частных клиник, а также подходит для амбулаторного использования.



ПРЕИМУЩЕСТВА ПРИБОРА

- высокая продолжительность автономной работы аппарата
- автоматический и ручной режимы регистрации кардиографических отведений
- синхронная регистрация отведений в стандартной последовательности Кабрера, трех отведений по Небу
- печать 1/3 отведений на встроенном принтере или 12 отведений последовательно
- передача данных ЭКГ на сервер сбора кардиограмм через GSM-канал
- передача данных ЭКГ на ПК (USB), передача ЭКГ по каналам связи
- построение ритмограммы, гистограммы, скатерограммы, при мониторинговании сердечного ритма, автоматическая регистрация при обнаружении аритмии
- построение типичных кардиоциклов, синхронная регистрация в автоматическом режиме

Характеристики	Параметры
Основные	
Регистрация ЭКГ в 12 общепринятых отведениях	стандартная последовательность, Кабрера, по Небу, по выбору пользователя
Время регистрации в автомат. режиме	3, 4, 6, 8, 10, 16 сек или 4 RR-интервала
Автоматическое измерение элементов ЭКГ	9 параметров
Автоупреждение при записи	1, 2, 3 сек
Обработка	
Частота дискретизации ЭКГ-сигнала	4 кГц/канал
Диапазон входных напряжений	от 0,003 до 10 мВ
Разрядность АЦП	24 бит
Диапазон измерения ЧСС	от 30 до 300 уд/мин.
Подавление синфазной помехи	не менее 100 дБ
Скорость движения носителей записи	5; 12,5; 25; и 50 мм/с
Чувствительность	2,5; 5; 10; 20; и 40 мм/мВ
Диапазон регулируемых частот	от 0,05 до 150 Гц
Дисплей	
Тип	цветной, TFT
Разрешение	320x240 пикселей
Диагональ	2,8 "
Количество отведений на дисплее	1
Память	
Внешняя память	карта памяти типа microSD до 16 Гб
Регистратор	
Принтер	встроенный
Распечатка данных	тип программы, версия, дата и время, скорость движения бумаги, чувствительность, название отделения, фильтры, типичные кардиоциклы, таблица измеренных параметров
Ширина бумаги	58 мм, рулон
Питание	
Тип батареи	перезаряжаемая литий-ионная
Время заряда аккумуляторной батареи	не более 3,5 часов
Типовое время работы в режиме мониторинга	3 часа
Питание от сети переменного тока	220 В ± 22 В/50 Гц
Питание от сменной аккумуляторной батареи	7,4 В
Потребляемая мощность	не более 25 ВА
Размеры	
Габариты	240x190x80 мм
Масса	не более 1,4 кг

Комплектация:

- электрокардиограф
- кабель пациента
- сетевой шнур питания
- комплект многоразовых электродов
- сумка футляр
- комплект эксплуатационной документации
- аудиогарнитура с микрофоном
- компакт-диск с ПО для ПК
- 2 рулона термобумаги

Пеленальный стол с обогревом СПО-01 «Аксион»

Предназначен для проведения санитарной обработки, осмотра, пеленания и проведения иных процедур с новорожденными. Рекомендуется к использованию в условиях родильных домов, перинатальных центров, детских больниц и лабораторий.



ПРЕИМУЩЕСТВА ПРИБОРА

- безопасность новорожденного благодаря световой и звуковой сигнализации в случае отключения напряжения питания при работе, неисправности в датчике температуры поверхности матраца стола, достижение температуры поверхности матраца стола значения выше 39°C, при отказе в системе регулирования температуры поверхности матраца стола
- комфортная температура проведения процедур за счет нижнего нагрева, реализованного с помощью гибкого нагревательного элемента, встроенного в матрац стола
- гигиеничность использования благодаря наличию сменного чехла матраца
- надежный каркас из металлического профиля с порошковым покрытием
- удобство перемещения благодаря четырем обрезиненным поворотным самоориентирующимся колесикам с тормозной системой
- полка для размещения медикаментов, медицинского инструмента и иных предметов

Характеристики	Параметры
Основные	
Время непрерывной работы	24 часа
Температура разогрева поверхности матраца	от +25°C до +37°C
Время разогрева матраца	не более 15 мин
Диапазон установки температуры	от +35°C до +38°C с дискретность 0,5°C
Возможное отклонение температуры	не более ± 1°C
Световая и звуковая сигнализация	
Несанкционированное отключение питания	наличие звуковой опции
Неисправность в датчиках	наличие звуковой опции
Достижение температуры матраца свыше 39°C	наличие звуковой опции
Отказ в системе регулирования температуры	наличие звуковой опции
Питание	
Питание от сети переменного тока	220 В ± 22 В / 50 Гц
Потребляемая мощность	не более 90 ВА
Размеры	
Габариты	980x650x1100 мм без учета поворотных механизмов
Масса прибора	не более 42 кг

Комплектация:

- изделие
- шнуp сетевой
- матрац, чехол
- руководство по эксплуатации



Панель управления

Устройство обогрева новорожденного с функцией фототерапии УОН-03Ф «АКСИОН»

Совмещает в себе два прибора УОН-03Ф «АКСИОН» – фототерапевтический облучатель и устройство обогрева, экономя полезное пространство и создавая комфортные условия для проведения санитарно-медицинских процедур и фототерапии новорожденного.

Рекомендован к использованию в палатах интенсивной терапии родильных домов, перинатальных центров и детских больниц.



ПРЕИМУЩЕСТВА ПРИБОРА

- безопасность младенца за счет контроля температуры нагрева с помощью на кожного датчика, а также звуковой и световой сигнализации при превышении температуры пациента выше 38,5°C, отклонении температуры от заданной на $\pm 1^\circ\text{C}$, неисправности в цепи датчика и при отключении сетевого напряжения
- высокая точность поддержания заданной температуры $\pm 0,1^\circ\text{C}$, погрешность в точности измерения не более $\pm 0,3^\circ\text{C}$
- комфортный гамак для удобства новорожденного при проведении лечебных процедур
- источник обогрева – верхний инфракрасный керамический нагреватель мощностью 850 Вт
- удобство перемещения благодаря четырем обрезиненным поворотным самоориентирующимся колесикам с тормозной системой
- 2 в 1: возможность комфортного проведения санитарно-медицинских процедур и фототерапии одновременно с обогревом новорожденного
- простое управление прибором

Характеристики	Параметры
Основные	
Время непрерывной работы	не менее 4 суток
Расстояние от нагревателя до ложа	850 \pm 50 мм
Освещенность на уровне пациента	не менее 500 лк
Интенсивность излучения синего цвета	не менее 1200 мкВт/см ²
Диапазон регулирования температуры	от +30°C до +38°C
Погрешность измерения температуры	не более $\pm 0,3^\circ$
Дискретность задания температуры	0,1°
Питание	
Питание от сети переменного тока	220 В \pm 22 В / 50 Гц
Потребляемая мощность	не более 1000 ВА
Размеры	
Габариты	770x1150x1950 мм
Масса прибора	не более 70 кг

Комплектация:

- устройство
- кроватка фототерапевтическая
- подогревающая подушка, гамак
- на кожный датчик температуры .
- кабель, шнур питания
- вставка плавкая (3,15А)
- вставка плавкая (5А) –
- руководство по эксплуатации



Панель управления



Светодиоды

Устройство обогрева новорожденного УОН-04 «Аксион»

Используется для поддержания инфракрасными лучами комфортной температуры содержания новорожденных. Применяется в палатах интенсивной терапии родильных домов, перинатальных центров и детских больниц.

Использование устройства создает удобства для медицинского персонала при проведении повседневных процедур с новорожденными.



ПРЕИМУЩЕСТВА ПРИБОРА

- безопасность новорожденного за счет контроля температуры нагрева с помощью кожного датчика, а также звуковой и световой сигнализации при превышении температуры пациента выше 38,5°C, отклонении температуры от заданной на $\pm 1^\circ\text{C}$, неисправности в цепи датчика и при отключении сетевого напряжения
- возможность регулировки блока обогрева по высоте для установки оптимального расстояния до пациента
- удобство перемещения прибора благодаря четырем обрезиненным колесикам, два из которых оснащены тормозом
- наличие осветительной лампы, позволяющей оценить состояние пациента в темное время суток, не включая общего освещения.

Характеристики	Параметры
Основные	
Продолжительность работы	не менее 4 суток
Диапазон регулирования температуры	от +30°C до +37°C
Погрешность измерения температуры	не более $\pm 0,3^\circ\text{C}$
Погрешность поддержания температуры	не более $\pm 1^\circ\text{C}$
Дискретность задания температуры	0,1°C
Освещенность на уровне пациента	500 лк
Диапазон регулирования устройства по высоте	от 1560 до 1800 мм
Питание	
Питание от сети переменного тока	220 В \pm 22 В / 50 Гц
Потребляемая мощность	не более 1000 ВА
Размеры	
Габариты	650x900x1800 мм
Масса прибора	не более 35 кг

Комплектация:

- изделие
- руководство по эксплуатации

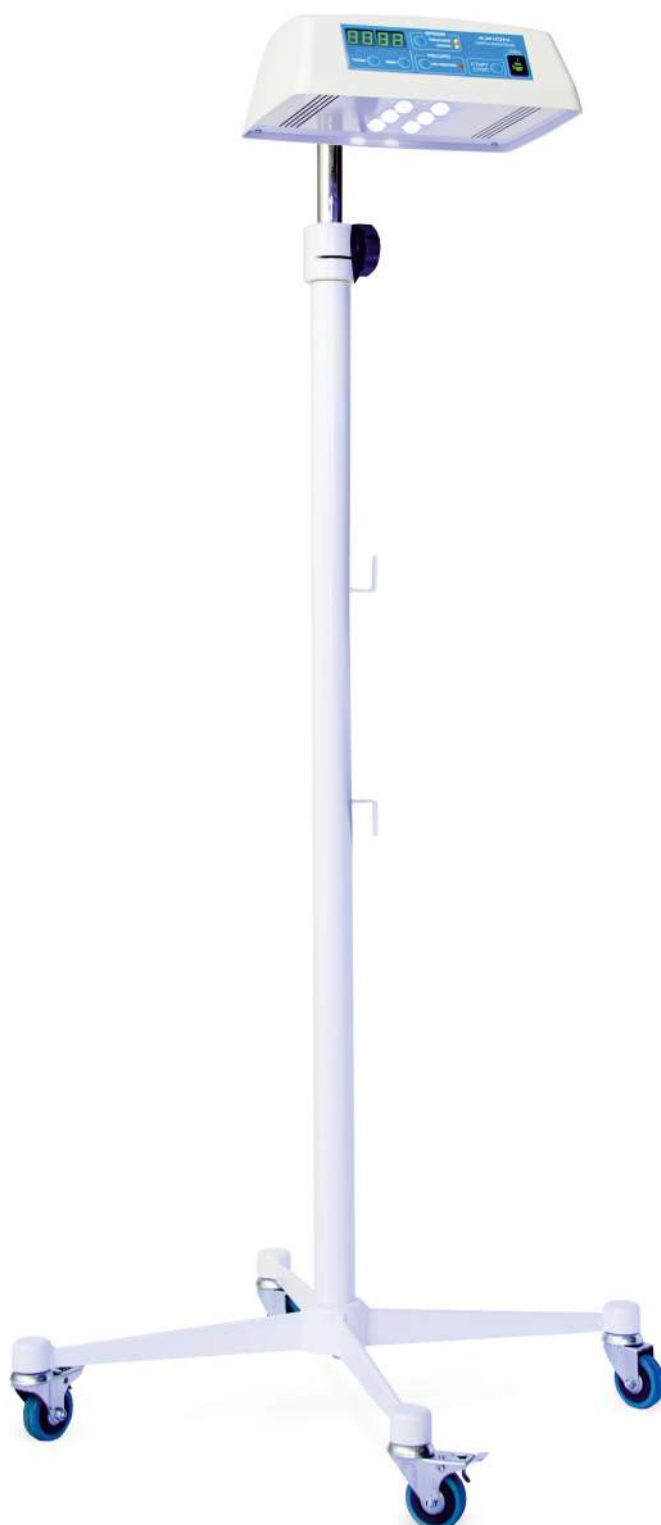


Панель управления

Облучатель фототерапевтический ОФТН-420/470-02 «Аксион»

Предназначен для облучения новорожденного светом синего цвета с максимальной спектральной интенсивностью в диапазоне от 450 до 465 нм для лечения неонатальной желтухи.

Входит в стандарт оснащения родильных домов, перинатальных центров, отделений интенсивной терапии новорожденных, детских амбулаторных учреждений.



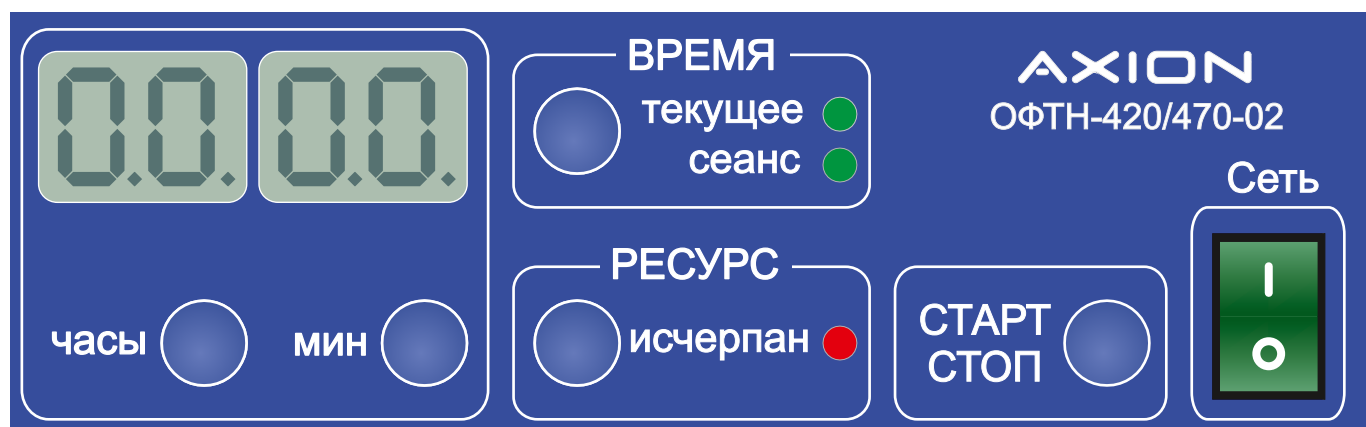
ПРЕИМУЩЕСТВА ПРИБОРА

- простое управление прибором на лицевой стороне блока облучателя
- возможность регулировки высоты и угла наклона облучателя до 90° для оптимального размещения над кроватью
- автоматическое выключение и звуковая сигнализация по окончании сеанса облучения
- система оповещения при отключении сетевого напряжения
- использование сверхярких светодиодов обеспечивает увеличение времени эксплуатации до 50 000 часов и уменьшение мощности потребления электроэнергии
- удобство перемещения благодаря четырем обрезиненным самоориентирующимся поворотным колесикам с тормозной системой
- индикация ресурса светодиодов на панели управления для их своевременной замены

Характеристики	Параметры
Основные	
Длительность сеанса фототерапии	до 100 часов
Интенсивность излучения	от 540 до 2200 мкВт/см ²
Длина волны излучения	400-550 нм
Диапазон изменения угла блока излучения	до 90°
Диапазон регулировки устройства по высоте	от 1290 до 1690 мм
Питание	
Питание от сети переменного тока	220 В ± 22 В / 50 Гц / 60 Гц
Потребляемая мощность	не более 45 ВА
Размеры	
Габариты	720x700x1690
Масса прибора	не более 13 кг

Комплектация:

- облучатель фототерапевтический ОФТН-420/470-02 «Аксион»



Панель управления

ручка для регулирования высоты прибора

Облучатель фототерапевтический ОФТН-03 «Аксион»

Облучатель фототерапевтический ОФТН-03 «АКСИОН» предназначен для комфортного лечения неонатальной желтухи светом синего спектра интенсивностью от 450 до 465 нм.

Рекомендован к использованию в родильных домах и перинатальных центрах, в отделениях интенсивной терапии новорожденных, в детских амбулаторных учреждениях, возможна эксплуатация в домашних условиях.



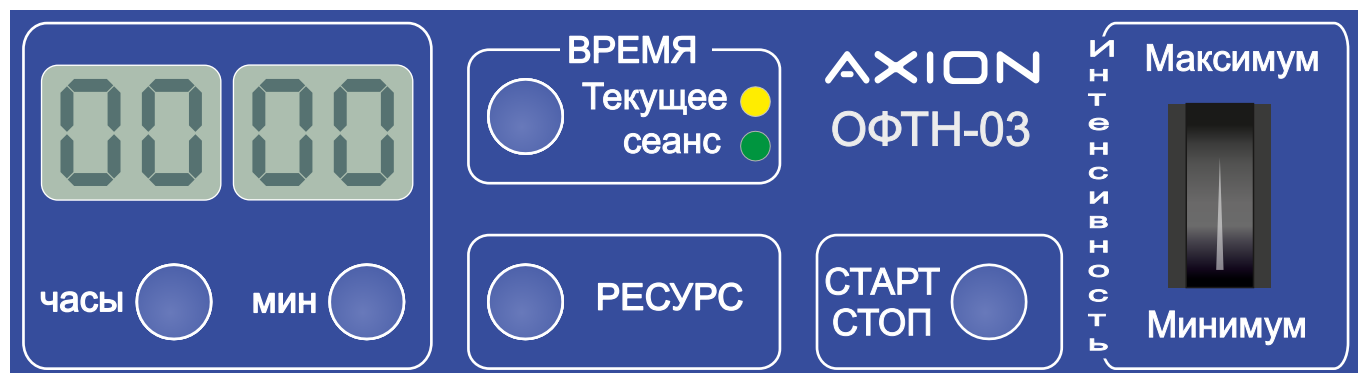
ПРЕИМУЩЕСТВА ПРИБОРА

- простое управление прибором с клавиатуры у основания ложа
- комфортные условия: съемный мягкий тканевый гамак гарантирует удобство и безопасность фототепеветического сеанса для новорожденного, сменные гамаки (2 шт.) поставляются в комплекте
- индикация заданного времени сеанса и текущего времени сеанса на дисплее с отклонением не более 0,5% от установленного
- автоматическое выключение и звуковая сигнализация по окончании сеанса облучения
- компактные размеры и малый вес для удобного перемещения прибора в лечебном учреждении
- использование сверхярких светодиодов обеспечивает увеличение времени эксплуатации до 50 000 часов и уменьшение мощности потребления
- система оповещения при отключении сетевого напряжения

Характеристики	Параметры
Основные	
Длительность сенса фототерапии	до 100 часов
Интенсивность излучения	600-1600 мкВт/см ²
Длина волны излучения	400-550 нм
Питание	
Питание от сети переменного тока	220 В ± 22 В / 50 Гц / 60 Гц
Потребляемая мощность	не более 40 ВА
Размеры	
Габариты	675x350x180 мм
Масса прибора	не более 7,5 кг

Комплектация:

- изделие
- рамка
- гамак
- кабель сетевой
- руководство по эксплуатации



Панель управления

Матрац электрический медицинский МЭМ-01 «Аксион»

Электрический медицинский матрац МЭМ-01 «Аксион» предназначен для поддержания оптимальной температуры тела новорожденных и создания благоприятных условий для развития недоношенных детей с ослабленной функцией терморегуляции.

Применяется в палатах интенсивной терапии родильных домов, перинатальных центров и детских больниц, амбулаторных учреждениях.



ПРЕИМУЩЕСТВА ПРИБОРА

- безопасность жизни и здоровья новорожденного благодаря автоматическому поддержанию температуры и сигналам тревоги в случае неисправностей
- звуковые и световые сигналы тревоги оповестят медперсонал в случае отключения питания, неисправности датчика температуры, повышении температуры ложа выше значения $+39^{\circ}\text{C}$, отказа в системе регулирования температуры и отклонения температуры ложа от заданной на величину более $\pm 1^{\circ}\text{C}$
- компактные размеры делают возможным использование как отдельно, так и в кроватке, оборудованной ванной-кюветой типа КН-05.13 (блок подвешивается на борт кроватки)
- высокая точность установки температуры $0,1^{\circ}\text{C}$ и точность поддержания температуры $\pm 0,7^{\circ}\text{C}$
- съемный чехол из фланели легко стирается, обеспечивая гигиеничное использование прибора, сменный чехол – в наличии
- гибкий нагревательный элемент изолирован в матрасе, защищен от проникновения жидкостей

Характеристики	Параметры
Основные	
Время непрерывной работы	не менее 4 суток
Время разогрева до заданной температуры	не более 30 минут
Диапазон установки температуры обогрева	от $+35^{\circ}\text{C}$ до $+38^{\circ}\text{C}$
Дискретность задания температуры	$0,1^{\circ}$
Питание	
Питание от сети переменного тока	220 В \pm 22 В / 50 Гц
Потребляемая мощность	не более 60 ВА
Размеры	
Габариты ложа	680x400x160 мм
Габариты блока	180x310x210 мм
Масса прибора	блок управления 4 кг, ложе 1,8 кг

Комплектация:

- ложе
- блок управления
- валик в матерчатом чехле
- комплект эксплуатационной документации



Блок управления



Блок управления вид сбоку

Отсасыватель медицинский хирургический ОМХ-5/80-01 «Аксион»

Хирургический электрический аспиратор ОМХ-5/80 «АКСИОН» предназначен для удаления жидкого биологического материала (крови, слизи, гноя, частиц иных тканей) из ран и полостей при проведении хирургических операций.

Рекомендован к использованию в операционных отделениях медицинских учреждений.



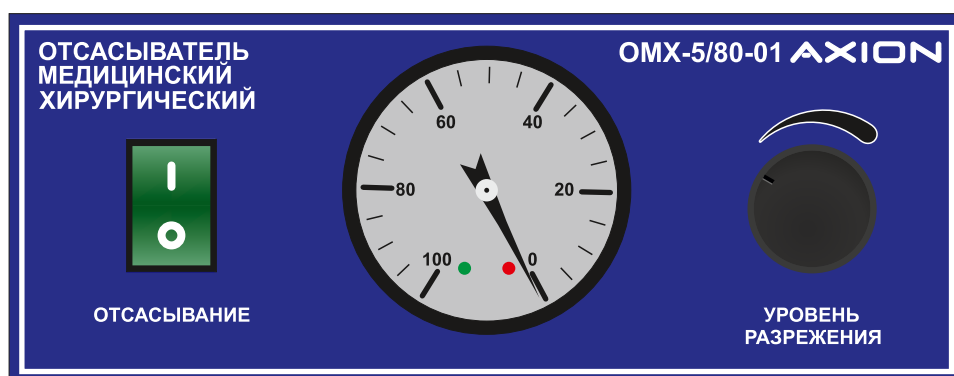
ПРЕИМУЩЕСТВА ПРИБОРА

- простая регулировка разрежения на панели управления с индикацией уровня вакуума
- пластиковый переходник для сопряжения трубок разных диаметров при применении наконечников – в комплекте
- небьющиеся пластиковые контейнеры с мерными отметками общим объемом 4 литра
- простота стерилизации контейнеров и соединительных трубок, в том числе автоклавированием
- мембрана микрофилтрационная для защиты компрессора от попадания продуктов отсасывания – в комплекте
- двухступенчатая защита от перелива: 1 ступень - поплавковое запорное устройство в банке-сборнике, 2 ступень – банка-ловушка
- 2 модификации - переносная и передвижная (имеет стойку с четырьмя обрешиненным поворотными самоориентирующимися колесикам с тормозной системой)

Характеристики	Параметры
Основные	
Режим работы	продолжительный
Емкость контейнеров-сборников	2х2 л
Устанавливаемое разрежение	от -5 до -80 кПа
Производительность по воздуху	не менее 15 л/мин
Длина трубки для связи с пациентом	не менее 2 м
Низкий уровень шума	не более 65 дБ
Питание	
Питание от сети переменного тока	220 ± 22В / 50 Гц
Потребляемая мощность	не более 100 ВА
Продолжительность непрерывной работы	7 часов с последующим перерывом 1 час
Размеры	
Блок управления	260х230х280 мм
Стойка	480х530х740 мм
Масса со стойкой	не более 20 кг

Комплектация:

- блок управления
- фильтр
- банка для сбора экссудата (2 шт)
- стойка
- банка -ловушка
- трубка соединительная 8,0х2,0 (100±5) мм
- трубка соединительная 8,0х2,0 (400±5) мм
- трубка соединительная 10,0х2,0 (400±5) мм
- трубка соединительная 8,0х2,0 (20000±5) мм
- емкость для инструмента
- шнур-соединитель ПВС-АП
- крепежи
- мембрана микрофилтрационная (20 шт)
- вставка плавкая (2 шт)
- переходник



Панель управления

Отсасыватель медицинский портативный ОМП-5/80 «Аксион»

Портативный электрический медицинский аспиратор ОМП-5/80 используется для удаления биологических жидкостей (крови, гноя, слизи и пр.) и воздуха из полости рта, носоглотки, трахеобронхиального дерева, также для проведения иных манипуляций, основанных на вакууме.

Входит в стандарт оснащения бригад скорой медицинской помощи, а также может применяться в медицинских лечебных учреждениях и при оказании медицинской помощи на дому.



ПРЕИМУЩЕСТВА ПРИБОРА

- стандартные размеры для размещения в специальном отсеке автомобиля скорой помощи
- удобство и простота транспортировки за счет малого веса, компактных размеров, а также наличия ручки для переноса
- высокая продолжительность работы от аккумуляторной батареи – не менее 50 минут от полностью заряженного аккумулятора
- поплавковая система защиты от перелива
- пластиковый переходник для сопряжения трубок разных диаметров при применении наконечников – в комплекте
- контейнер из ударопрочного поликарбоната устойчив к внешним воздействиям
- мембрана микрофльтрационная для защиты компрессора от попадания продуктов отсасывания – в комплекте 20 штук

Характеристики	Параметры
Основные	
Максимальная производительность по воздуху	не менее 15 л/мин., но не более 25л/мин
Время установки рабочего режима	не более 2 мин.
Диапазон регулирования давления	-5 до -80 кПа
Объем емкости для сбора секрета	1 л
Питание	
Питание от сети переменного тока	220 В ± 22 В / 50 Гц
Питание от бортовой сети автомобиля	12 В
Питание от встроенной аккумуляторной батареи	12 В, 4,5 Ач
Потребляемая мощность	не более 80 ВА
Продолжительность непрерывной работы	не более 60 мин
Перерыв в работе	не менее 45 мин
Время работы от встроенного аккумулятора	не менее 50 мин
Размеры	
Габариты	190x280x270 мм
Масса прибора	не более 5,9 кг

Комплектация:

- блок управления
- фильтр
- контейнер-сборник
- крышка
- трубка соединительная (30±2)мм
- трубка соединительная (280±2)мм
- трубка связи с пациентом (280±2)мм
- кабель питания
- адаптер питания сетевой
- переходник
- мембрана микрофильтрационная (20 шт)
- вставка плавкая (2 шт)



Панель управления

Отсасыватель вакуум-аспираторный гинекологический ОГ-10/90-01 «Аксион»

Аспиратор гинекологический электрический ОГ-10/90-01 «АКСИОН» используется для прерывания беременности, удаления содержимого матки после родов, забора биоматериала для лабораторных исследований и при иных гинекологических манипуляциях.

Применяется в операционных гинекологических отделениях родильных домов, больниц и клиник.



- автоматическое поддержание заданного уровня вакуума
- возможность значительно уменьшить риск кровопотери за счет производительности и скорости работы аппарата
- удобное управление с помощью панели управления и дистанционно-ножной педали
- высокая производительность и быстрота работы
- простота стерилизации контейнеров и соединительных трубок
- защита от переполнения - автоматический контроль заполнения банки-сборника
- возможность поставки с транспортной тележкой, оснащенной четырьмя обрешиненным поворотными самоориентирующимися колесикам с тормозной системой
- наличие многоразовых гинекологических наконечников четырех типоразмеров диаметром 6, 8, 10, 12 мм

Характеристики	Параметры
Основные	
Производительность по воздуху	не менее 25 л/мин.
Устанавливаемое разрежение	от -10 до -90 кПа (от -0,1 до -0,9 атм)
Время достижения максимального разрежения	не более 15 сек
Регулировка уровня вакуума	от -10 до -90 кПа, с индикацией уровня разрежения
Время установления рабочего режима	не более 1 мин
Емкость банки-сборника	1 л
Длина трубки для связи с пациентом	не менее 1,5 м
Многоразовые гинекологические наконечники	четырёх типоразмеров - диаметром 6, 8, 10, 12 мм
Питание	
Питание от сети переменного тока	220 В ± 22 В / 50 Гц
Потребляемая мощность	не более 280 ВА
Продолжительность непрерывной работы	5 минут, с последующим перерывом не менее 15 минут
Размеры	
Габариты	400x230x280 мм
Масса прибора	не более 15 кг

Комплектация базовая:

- отсасыватель вакуум-аспирационный гине-кологический для прерывания беременности с ножным дистанционным управлением ОГ-10/90-01
- банка-сборник
- банка-ловушка
- трубки соединительные
- ручка-переходник
- фильтр

Комплектация базовая:

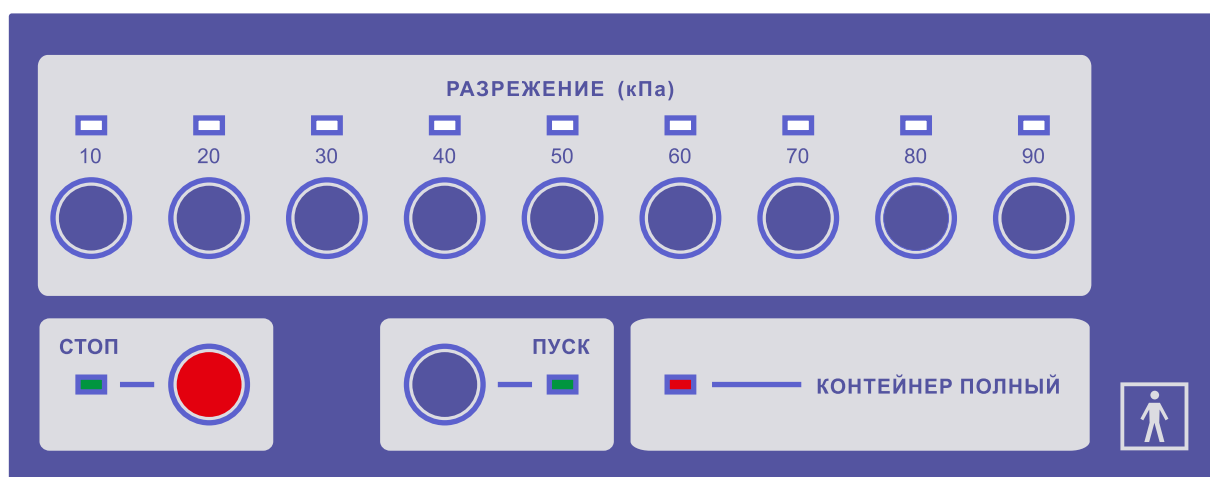
- кабель сетевой
- педаль
- многоразовые гинекологические наконечники 4 размеров с диаметрами 6, 8, 10 и 12 мм.
- колпачок
- вставка плавкая ВП1-1 3,15А
- мембрана МФФК Ø 52 мм
- руководство по эксплуатации

Комплектация дополнительная:

- тележка
- банки-сборники (4шт.)
- банки-ловушки (4шт.)
- стаканы (16ш.)



Многоразовые гинекологические наконечники



Панель управления

Массажер вакуумный ВМ-03 «АКСИОН»

Электрический вакуумный массажер ВМ-03 «АКСИОН» широко применяется для лечения остеохондроза и обусловленных им заболеваний периферической нервной системы и опорно-двигательного аппарата. Лечебное действие осуществляется с помощью вакуума, создаваемого в пластиковых насадках. Рекомендован к использованию в физиотерапевтических и массажных кабинетах медицинских стационаров, поликлиник, санаториев.



ПРЕИМУЩЕСТВА ПРИБОРА

- простое управление, сопровождаемое световой индикацией всех параметров импульсов разрежения и режимов работы
- высокая производительность и быстрота работы
- два режима работы: «подготовка» – для установления параметров разрежения, и «работа» – автоматическое выполнение процедуры по установленным параметрам
- комплект вакуумных насадок (24 шт.) для проведения массажа на участках тела
- возможность заказа отдельных насадок в случаи их поломки
- наличие широкого выбора скорости спада и подъема разрежения

Характеристики	Параметры
Основные	
Режим работы	повторно-кратковременный, не более 30 мин.
Диапазон измерения разрежения	от -5 до -65 кПа
Время выдержки на минимальном и максимальном уровнях разрежения	до 9 сек
Количество вакуумных насадок	24 шт
Питание	
Питание от сети переменного тока	220 В ± 22 В / 50 Гц
Потребляемая мощность	не более 200 ВА
Размеры	
Габариты	270x300x260 мм
Масса прибора	не более 12 кг

Комплектация:

- воздуховоды – 8 шт.
- кабель сетевой – 1 шт.
- насадки вакуумные – 6 шт.
- насадки вакуумные ВН – 18 шт.
- амортизаторы – 4 шт.
- кольца – 4 шт.
- вставка плавкая ВП 1-1,0А – 4 шт.
- переходник – 4 шт.
- трубка медицинская поливинилхлоридная ПМ-1/42 4,0x1,0 – 4 шт.
- руководство по эксплуатации



Вакуумные насадки



Панель управления

Сервисные центры медицинской техники «Аксион»

ООО «Архимед»

г. Архангельск, проспект Обводной канал, 14
тел.: +7 (8182) 420-431
e-mail: mail@4361.ru

ООО «Медиал»

г. Архангельск, пр. Советских Космонавтов
д. 178, офис 35
тел.: +7 (906)280-58-82, факс: +7 (8182) 42-14-15
e-mail: info@medial29.ru

АКГУП «Алтаймедтехника»

г. Барнаул ул. Союза Республик, 30
тел.: +7 (3852) 667-053
e-mail: altmedtc@mail.ru

ООО «Сибмедтех»

г. Барнаул, пр. Комсомольский, 134
тел.: +7 (3852) 61-13-73, 61-13-74
факс: +7 (3852) 61-99-96

ОАО «МедТехника»

г. Белгород, ул. Гагарина, д. 2-А,
тел./факс: +7 (4722) 26-16-79, 26-34-98, 26-33-30,
тел.: +7 (4722) 26-42-53
e-mail: info@mt31.ru

ООО «Интехнова»

г. Белгород, Народный бульвар 70, офис 711
тел.: +7 (4722)366-698, тел./факс.: +7 (4722)334-583
e-mail: info@intehnova.ru

ООО «ЭкстраМед»

г. Брянск, 1-й проезд Станке Димитрова, д. 14А, офис 6
тел.: +7 (4832) 30-88-33
e-mail: extramed32@yandex.ru
info@extramed32.ru

ФБУ «Волгоградский ЦСМ»

г. Волгоград, ул. Бурейская, 6
тел.: +7 (904) 435-91-98, +7 (8442) 31-98-15
e-mail: medtech@volgacsm.ru

ОАО «Медтехника»

г. Волгоград, ул. Революционная д. 57А
тел.: +7 (8442)41-01-24
e-mail: info@medteh34.ru; medtehnika57a@mail.ru

ООО «Медфарма-Сервис»

г. Вологда, ул.Чернышевского, 118, помещение №7
тел.: +7 (8172) 54-64-54 (многоканальный)
+7 (8172) 54-85-15 (сервисная служба)
e-mail: medfarma-service@mail.ru

ЗАО «Дельрус»

г. Екатеринбург, ул. Посадская, 23, литер Е, офис 605
тел.: +7 (343) 287-54-07
e-mail: urc-tc@delrus.ru

ОАО «МедТехника»

г. Иваново, ул. Станкостроителей, д. 16
тел.: +7 (4932)29-04-86
e-mail: ivmedtechnica@yandex.ru

ООО «М7 Скорая инженерная служба»

г. Иваново, ул. Смирнова, д.47, литера 2, пом. 1001
тел.: +7 (4932)34-49-60
e-mail: info@m7sis.com

ООО ЮпаКом

г. Казань, ул. Чистопольская, д. 85а, оф. 9а
тел.: +7 (843)233-42-74
e-mail: service@upacom.ru

ООО «Клиника ИНСАЙТ»

г. Казань, ул. Ясенева (Константиновка), дом 64
тел.: +7 (800) 551-82-79, +7 (843) 56-10-100
e-mail: info@ins-clinic.ru

ООО «КМТК-Сервис»

г. Калининград, ул. А. Невского, 68А- 1этаж
тел. +7 4012348833, +7 4012348966
e-mail: kmtkservice@yandex.ru

ООО «Сигма Балтия Про»

г. Калининград, ул. Черняховского, 15
тел. +7 (4012)96-53-45
e-mail: vvwasya@yandex.ru

ООО ЮпаКом

г. Калининград, ул. Пугачева, 13
тел.: +7 (4012)65-89-00
e-mail: service@upacom.ru

ГП «Калугафармация»

г. Калуга, ул. Театральная, д. 34
тел.: +7 (4842) 57-46-69, +7 (910) 545-48-40
e-mail: klgfarma@yandex.ru

ИП Скрипникова Н.М. СЦ «ТОМЕД»

г. Кемерово ул. Свободы, д. 3
тел.: +7 (960) 934-65-66, +7 (384) 256-85-28
e-mail: tomed42@yandex.ru

ООО «Вятмедсервис»

г. Киров, ул. Московская, 23
тел.: +7 (8332) 35-79-55, 38-41-34
e-mail: vms-tehotdel@mail.ru

ООО Медгрупсервис»

г. Клин, ул. Победы, влад. 2, корп.1
тел./факс: +7 (909) 163-55-09
e-mail: medgruppservice@mail.ru

ООО «ИнжМедСервис»

г. Краснодар, ул. Симферопольская, д. 58, лит.А, пом.48
тел.: +7 (861) 290-01-53, +7 (928) 044-42-89,
+7(988)366-49-55
e-mail: ingmed@yandex.ru, injmed@yandex.ru

ООО ЮпаКом

г. Краснодар, ул. Сормовская, 5
тел.: +7 (8612) 05-65-50
e-mail: service@upacom.ru

ООО « ЭлекООН»

г. Краснокамск, А/Я 153
тел./факс: +7 (34273) 7-39-51
е-mail: Elekoon_krm@mail.ru

ООО «Компания Киль-Енисей»

г. Красноярск, ул. Ады Лебедевой, 47
тел./факс: +7 (391)266-02-22, 211-44-77
е-mail: eniseyooo@mail.ru

ГПКК «Медтехника»

г. Красноярск, ул. Кирова, д. 40
тел./факс: +7 (391)219-29-19, 219-29-22, 219-29-23
е-mail: inna@krasmt.ru

ООО ЮпаКом

г. Красноярск, п. Березовка, ул. Солнечная, 1а/3
тел.: +7 (3919) 89-80-30
е-mail: service@upacom.ru

ФБУ «Красноярский ЦСМ»

г. Красноярск, ул. Вавилова, 1-а
тел. +7 (391) 236-30-80
е-mail: kansk@krascsm.ru, grineva@krascsm.ru

ООО «ТехМед»

г. Курган, ул Некрасова,53
тел./факс: +7 (3522)23-31-41/(3522)23-31-45
е-mail: tehmedkurgan@rambler.ru

ООО «ЭРМИ Интермед»

г. Курск, ул. Никитская, 1-В
тел: +7 (4712) 58-38-88, 58-44-88, 58-46-88, 58-48-88
е-mail: ermi@ermi.su

ООО ТТЦ «Аист»

г. Липецк, ул. Циолковского, 7
тел. +7 (4742) 240-225, 240-226, факс: 240-227
е-mail: info@aist48.ru

ООО «Медтехника»

г. Махачкала, ул. Хаджи Булача, 17 В
тел.: +7 (909) 48 57 197
е-mail: service@medtehnika05.ru

ООО «БВ ГРУПП»

г. Москва, ул. Электродная, д.13, этаж 3, помещение 44В
тел./факс: +7 (495) 477-53-62
е-mail: 1sale@2bw.ru

ООО «Глори Мед Эстетик»

г. Москва ул. Кантемировская, д. 61, этаж 4
тел.: +7 (499) 347-57-32, 341-01-45

ООО «МЕД-РЕМОНТ»

г. Москва, ул. Старопетровский пр-д,
д. 7А, стр.23, эт. 1, пом. I, ком. 8
тел.: +7 (499) 705-51-65
е-mail: med-remont@smpost.ru

ООО ЮпаКом

г. Москва, ул. Большая Черкизовская, д.30А, стр.1 оф.308
тел.:+7(499)704-25-05
е-mail: service@upacom.ru

ООО «Медтехника-НЧ»

г. Набережные Челны, Новый город,
бульвар Кол Гали, д.6 (58/22)
тел.: +7 (8552) 45-09-26 , 45-09-27
е-mail: csm@uncnet.ru

ООО «Альфамед»

г. Нижневартовск, ул. Северная, 8-Б, стр.1
тел./факс +7 (3466) 29-00-22
е-mail: med.remont@mail.ru

ООО «ПТП «Медтехника»

г. Н. Новгород, ул. Октябрьская, 23в, оф. 3
тел/факс: +7 (831) 419-86-71, 415-56-46
е-mail: mednn@mail.ru

ООО «Сатурн»

д. Караулово, ул. Советская, 2А
тел./факс: +7 (831) 414-89-27, 416-94-41 / (831) 416-94-42
е-mail: ooosaturn@inbox.ru

ООО ЮпаКом

г. Нижний Новгород, Московское шоссе, 104
тел.: +7 (831) 288-88-90
е-mail: service@upacom.ru

Медтехника-НТ

г. Нижний Тагил, Свердловской обл.,
ул. Липовый тракт, 13
тел.: +7 (3435) 24-08-02, 24-74-11
факс: +7 (3435) 48-67-78, 24-74-91
е-mail: medtehnika-nt@inbox.ru

ООО «Медтехника»

г. Новокузнецк, ул. Фестивальная, д. 4 ,
тел.: +7 (3843) 45-96-91

ООО «Предприятие Медтехника»

г. Новороссийск Краснодарского края,
ул. Челюскинцев, д. 8
тел./факс: +7 (8617) 61-04-86
е-mail: novormed@rambler.ru

ООО «МТ Профи»

ул. Немировича-Данченко, 130/1, офис 318
тел: +7 (383) 346-18-08, +7 953 807-80-11
е-mail: 3461808@mt-profi.ru

ООО «Профит Строй»

г. Новосибирск, ул. Николаева, 16
тел.: +7 (383) 209-02-79
е-mail: info@pstr.su

ООО ЮпаКом

г. Новосибирск, ул. Немировича Данченко, 130/1
тел.: +7 (383) 207-89-07
е-mail: service@upacom.ru

ООО «Элинс»

г. Оренбург, ул Космическая, 4
тел./факс: +7 (3532) 65-02-90; 65-02-94; 65-04-06
е-mail: elins@bk.ru

ГУП Орловской области «Медтехника»

г. Орел, ул. Базовая, 6
тел.: +7 (4862) 41-65-82 , 41-84-45
е-mail: medtech57@mail.ru

ООО «Ремонт Медицинской Техники»

г. Орёл, ул. Базовая, 9
тел.: +7 (4862) 25-45-16; +7 (910) 748-35-26.
e-mail: acukanov57@gmail.com

ООО «ПСК»

г. Пенза, ул. Бекешская, 39, офис 227
тел.: +7 (986) 730-02-83; +7 (902) 080-37-31;
+7 (902) 203-18-10
e-mail: psk-penza@bk.ru

ООО «МК-СЕРВИС»

г. Петрозаводск, ул. Ригачина, д. 37А, стр. 1, оф. 2
тел./факс: +7 (8142)28-28-17
e-mail: info@mk-service.pro

ЗАО «Дельрус»

г. Петропавловск-Камчатский, ул. Зеркальная, 49
тел. +7 (4152) 42-75-99
e-mail: vis.kamchatka@delrus.ru

ФБУ «Псковский ЦСМ»

г. Псков, ул. Красных Просвещенцев, д. 3
тел./факс: +7 (8112)66-80-24, 66-85-21, 66-76-31
e-mail: pskscsm@ellink.ru

ООО «Биомедицинские системы»

г. Пятигорск, ул. Красноармейская, 6, кабинет 21
тел.: +7 (8652) 69-23-90, +7 (906) 4792-390
e-mail: byomedsystems@mail.ru

ООО «Компания Киль-Енисей»

г. Пятигорск, ул. Оранжерейная, д. 21, корп. 4
тел.: +7 (8652) 69-23-90, +7 (906) 4792-390
e-mail: byomedsystems@mail.ru

ООО «Медтехника-Сервис»

г. Ростов-на-Дону,
пр. Нагибина 40 лит Б офис 121 (вход с улицы)
тел.+7 (863) 232-07-45, 234-33-22
e-mail: buh-medteh@mail.ru

ООО «ВНТП САРМ»

г. Ростов-на-Дону, ул. Темерницкая, д. 58/28/63, оф.320
тел. +7 (863) 294-74-46
e-mail: sarm.doc@gmail.com

ООО ЮпаКом

г. Ростов-на-Дону, проспект 40-летия Победы, 95/6
тел.: +7 (863) 333-06-99
e-mail: service@upacom.ru

ОАО «Рязань медтехника»

г. Рязань, ул. Баженова, д.36
тел./факс: +7 (4912) 75-56-97 / 75-48-26
e-mail: ryazmedtech@gmail.com

ООО ЮпаКом

Самара, ул. Межевая, 1
тел.: 8 (846)300-25-03
e-mail: service@upacom.ru

ООО ЮпаКом

г. Санкт-Петербург, наб. Обводного канала,
д.150, офис 222, сервис 120
тел.: +7 (812)495-94-84, +7 (812)458-45-65
e-mail: service@upacom.ru

АО СпбПТП «Медтехника»

г. Санкт-Петербург,
ул. Савушкина, д. 55, лит. А, пом. 4Н, 5Н,
тел.: +7 (812) 600-75-53 доб.260
e-mail: servis@medtehnikaspb.ru

ООО ИЛ «Медтехника»

г. Санкт-Петербург
проспект Рижский, дом 25 Н, пом. 7Н, литер А
тел.: +7 (931) 976-32-62
e-mail: il.info@mail.ru>

ООО «КЕЛЕАНЗ Медикал»

г. Санкт-Петербург,
18-я линия В.О., д.29, литер А, БЦ «Сенатор», офис А601
тел. +7 (812) 493-55-40
факс: +7 (812)493-55-43
e-mail: mail@keleanz.ru service@keleanz.ru

ООО «МедТехФармСервис»

г. Саранск, ул. Московская д.14 пом. 4
тел.: +7 (927) 276-37-95
e-mail: medteh2019@yandex.ru

ГУП РМ «Медтехника»

г. Саранск, ул. Пролетарская, 137
тел. +7 (8342) 29-35-37, 29-36-64, 29-35-54
e-mail: zsn 79@mail.ru

ООО «РилайАбл»

г. Саратов, ул. Большая Горная, д. 182
тел. +7 (8452) 215-383; 215-384; 279-401 (доб.116)
e-mail: tmn@labclub.pro, umnolga@mail.ru

АО «Завод Медтехника»

г. Саратов ул. Танкистов д.55А
тел./факс: +7 (8452)72-33-82,72-61-38
e-mail: medt64@yandex.ru

ООО «МедФикс»

г. Севастополь, ул. Правды д.10/8 оф. 6
тел.+7 (978) 933-99-77
e-mail: Info@med-fix.ru

АО «СЭЛТА Лимитед»

г. Северодвинск, ул. Комсомольская, д. 8А, оф. 2
тел.: +7 (8184) 55-20-68;
e-mail: dir-selta@bk.ru, seltaltd@yandex.ru

ООО «Медтехсервис»

г. Ставрополь ул. Октябрьская, 233/1
тел.: +7 (8652) 31-61-05
e-mail: st-mts@mail.ru

ООО «Евромедсервис»

г. Стерлитамак, пр. Октября, 71, пом. 1
тел. +7 (3473) 33-90-17, 8-987-498-73-81
e-mail: ems-str@mail.ru

ООО «Евромедсервис»

г. Стерлитамак, пр. Октября, 71, пом. 1
тел. 8(3473)33-90-17, 8-987-498-73-81
e-mail: ems-str@mail.ru

ООО «МедикаСервис»

г. Стерлитамак, ул. Харьковская, владение № 2А
тел.: +7 (917) 481-63-53, +7 (919) 157-50-05
e-mail: medicaservice@bk.ru

ООО «МедСервисКомплект»

г. Сургут, ул. Быстринская, д.20
тел./факс: +7 (3462)221-301, (3462)221-302
e-mail: mskto@yandex.ru

ООО «Югра МедТехСервис»

г. Аэрофлотская, 5, пом.3
тел.: + 7 (3462) 61-29-81
e-mail: u-mts@mail.ru

ООО «АЛМА МЕДИКА»

г. Тверь, ул. Хромова, д. 84, пом. 33
тел./факс: +7 (4822) 70-80-80, 47-64-27
E-mail: almamedica-service@mail.ru

ООО «Медтехника»

г. Томск, пер. Безымянный, д. 3
тел./факс: +7 (3822) 51-37-19
e-mail: kmv@mt-tomsk.ru; laa@mt-tomsk.ru

ФБУ «Тульский ЦСМ»

г. Тула, ул. Болдина, д. 91
тел.: +7 (4872) 24-70-00, 24-70-35
e-mail: csm@uncnet.ru

ГУП ТО Миссия

г. Тула, ул. Приупская, 1А,
тел. +7 (4872) 43-87-23
e-mail: 43-87-23@mail.ru

ООО «МИРА»

г. Тюмень, ул. 30 лет Победы, д.27, оф. 208
тел.: +7 (3452) 68-44-01(ф), +7 (922) 476-34-79
e-mail: mira-tmn@mail.ru

ООО «ЕДС Групп»

г. Тюмень, ул. Невская, 33
тел. +7 (3452) 517-458
e-mail: lov@edsgroup.ru

ООО «ЦТО «ЭлектронСервис»

г. Углич, Рыбинское шоссе, д. 8-Б
тел.: +7 48532-23715
e-mail: eleservis@ya.ru

АО «Медтехника»

г. Улан-Удэ, ул. Пирогова, 13а
тел.: +7 (3012) 37-93-36
e-mail: sashamed100@mail.ru

ООО «Интелком»

г. Уфа, ул. Шафиева, д. 44 офис 25
тел.: +7 (347) 299-04-04
тел./факс: +7 (347) 223-99-33
e-mail: intelcom.ufa@yandex.ru

ООО «МЕДЭЛЕКТРОНИКА»

г. Хабаровск, пер. Госпитальный, д.1 пом.1 (14-19)
тел. +7 (4212) 404-194
e-mail: medelectron27@yandex.ru

ООО «Ватиком»

г. Челябинск ул. Моховая 7, помещение С6
(ориентир строительный ТК "Грандстрой")
тел.: +7 (351) 777-89-12

ООО ЮпаКом

г. Челябинск, ул. Варненская, 6
тел.: +7 (3512) 20-80-02
e-mail: service@upacom.ru

ООО «Гормедтехника»

г. Челябинск, ул. Яблочкина, д. 21а, оф. 1
Тел.: +7 (351) 2606754
факс: +7 (351) 2606243

ООО «ФармМедТехника»

г. Чита, ул. Смоленская, 99 (вход с ул. Подгорбунского)
тел.: +7 (3022) 21-02-33, 21-22-69, 21-13-43,
21-07-60, 21-09-55, 21-06-69
e-mail: service@farmmedchita.ru

ООО «РОССИЧ»

г. Санкт-Петербург, ул. Выборгская, д.8, оф.106
тел. +7 (812)702-77-64, 591-64-63
e-mail: rossichspb@yandex.ru Wwww.rossichspb.ru

ООО «Юнитех-М»

г. Щелково, мкр. Богородинский, д.6, оф. 40
тел. 8 (800) 250-98-16
e-mail: info@unitehm.ru
(по вопросам исполнения контракта и общим вопросам)
e-mail: buh@unitehm.ru
(По вопросам заключение контракта и расчетам)

AXION



Полный перечень
региональных
сервисных центров
на сайте:
www.axion-med.ru

ООО КОНЦЕРН «АКСИОН»
426000, Удмуртская республика,
г. Ижевск, ул. Максима Горького, 90

Отдел продаж
медицинской техники:
тел./факс +7 (3412) 72-43-29,
72-39-53, 72-39-27
тел.: +7 (3412) 60-14-33
Бюро гарантийного обслуживания:
тел.: +7 (3412) 78-65-43
E-mail: med@c.axion.ru
Телефон горячей линии:
8 (800) 250-04-31

Филиал в г. Москва
105062, пер. Фурманский, д. 12, стр. 1
тел.: +7 (495) 607-44-24
тел. +7 (495) 607-06-72

Филиал в г. Санкт-Петербург
197022, Каменноостровский просп., 73-75
тел./факс: +7 (812) 346-03-36
тел. +7 (812) 616-03-17 (доб. 111)